

## Obec Velké Heraltice

VELKÉ HERALTICE



Opavská 142, Velké Heraltice, 747 75, ☎ 553 663 115

IC:00300837, KB 6220821/0100

e-mail: [ou@heraltice.net](mailto:ou@heraltice.net) , [www.velkeheraltice.cz](http://www.velkeheraltice.cz)

---

č. j. 144/2018

Vyřizuje: Martin Šmajstrla

Datum: 3.12.2018

V reakci na Vaši žádost dle zákona č. 106/1999 Sb., o svobodném přístupu k informacím (dále též jen jako „Zákon“), doručené Obecnímu úřadu Velké Heraltice dne 19.11.2018 a evidované Obecním úřadem Velké Heraltice pod č.j. 144/2018 tímto oznamujeme, že i vzhledem k nutnosti povinného subjektu (obce) odpovědět na takto podanou žádost nejpozději do 15ti dnů, následující:

1/Jak bylo doporučeno v minulé reakci na vaši žádost o parkování, zaslat svou žádost Osadní výbor v Táboře jakožto na oficiální místní orgán obecního úřadu, spolu se žádostí je vhodné zároveň zaslat i návrh řešení.

2/ Zjevným řešením se jeví parkování aut na vlastních pozemcích občanů přímo v obci Tábor – dle z katastru nemovitostí dle platných listů vlastnictví.

3/ Po schůzce na místní služebně PČR Velké Heraltice koncem listopadu byla potvrzena možnost stání u křižovatek tvaru „T“ – viz. k tomuto účelu získaný výňatek zákona č. 361/2000Sb., konkrétně pak par. 27, písm. 1/d/

Kromě toho zařazujeme vaši žádost na pořad nejbližšího zastupitelstva, které se bude konat 12.12.2018 od 17/30h. Nejen vaše, ale i účast dalších občanů, kterých se parkování v Táboře týká, bude žádoucí.

Přílohy

1/ Výňatek ze zákona č. 361/2000Sb. týkající se zastavení, stání, parkování

2/ situační mapa v obci Tábor s vyznačenými pozemky z katastrální mapy



Ing. Martin Šmajstrla  
Místostarosta obce

OBEC VELKÉ HERALTICE  
Opavská 142  
747 75 Velké Heraltice  
IČ:00300837, DIČ:CZ00300837

Ve Velkých Heralticích dne 3. 12. 2018

## **z.č. 361/2000Sb.**

### **Zastavení a stání**

#### **§ 25**

##### **(1) Řidič smí zastavit a stát jen**

- a) **vpravo ve směru jízdy co nejbliže k okraji pozemní komunikace** a na jednosměrné pozemní komunikaci vpravo i vlevo,
- b) v jedné řadě a rovnoběžně s okrajem pozemní komunikace; nedojde-li k ohrožení bezpečnosti a plynulosti silničního provozu, smí v obci řidič vozidla o celkové hmotnosti nepřevyšující 3 500 kg zastavit a stát kolmo, popřípadě šikmo k okraji pozemní komunikace nebo zastavit v druhé řadě.

(2) Ve druhé řadě smí při výkonu taxislužby zastavit řidič taxislužby, je však povinen dbát potřebné opatrnosti, aby neohrozil bezpečnost a plynulost provozu na pozemních komunikacích.

**(3) Při stání musí zůstat volný alespoň jeden jízdní pruh široký nejméně 3 m pro každý směr jízdy; při zastavení musí zůstat volný alespoň jeden jízdní pruh široký nejméně 3 m pro oba směry jízdy.**

(4) Při zastavení a stání nesmí řidič znemožnit ostatním řidičům vyjetí z řady stojících vozidel. Při zastavení a stání vedle vozidla s označením "Označení vozidla přepravujícího osobu těžce pohybově postiženou" musí ponechat boční odstup nejméně 1,2 m.

(5) Zajíždí-li řidič za účelem zastavení nebo stání k okraji pozemní komunikace nebo k chodníku, musí dávat znamení o změně směru jízdy.

(6) Řidič vozidla, které zastavilo nebo stálo a opět vyjíždí od okraje pozemní komunikace nebo od chodníku, musí dávat znamení o změně směru jízdy a nesmí ohrozit ostatní účastníky provozu na pozemních komunikacích. Řidiči autobusu hromadné dopravy osob nebo trolejbusu musí v obci řidiči ostatních vozidel umožnit vyjetí ze zastávky nebo ze zastávkového pruhu, a to snížením rychlosti jízdy, popřípadě i zastavením vozidla; řidič autobusu nebo trolejbusu přitom nesmí ohrozit zejména řidiče vozidel jedoucích stejným směrem.

#### **§ 27**

##### **(1) Řidič nesmí zastavit a stát**

- a) v nepřehledné zatáčce a v její těsné blízkosti,
- b) před nepřehledným vrcholem stoupání pozemní komunikace, na něm a za ním,
- c) na přechodu pro chodce nebo na přejezdu pro cyklisty a ve vzdálenosti kratší než 5 m před nimi,
- d) na křižovatce a ve vzdálenosti kratší než 5 m před hranicí křižovatky a 5 m za ní; tento zákaz neplatí v obci na křižovatce tvaru "T" na protější straně vyústující pozemní komunikace,**
- e) v přípojovacím nebo odbočovacím pruhu,
- f) u zastávky tramvaje, autobusu nebo trolejbusu bez nástupního ostrůvku v úseku, který začíná dopravní značkou "Zastávka autobusu", "Zastávka tramvaje" nebo "Zastávka trolejbusu" a končí ve

vzdálenosti 5 m za označníkem zastávky, a tam, kde taková dopravní značka není, ve vzdálenosti kratší než 30 m před a 5 m za označníkem zastávky; je-li prostor zastávky vyznačen vodorovnou dopravní značkou "Zastávka autobusu nebo trolejbusu" nebo "Zastávka tramvaje", platí tento zákaz jen pro vyznačený prostor,

g) na železničním přejezdu, v podjezdu a v tunelu a ve vzdálenosti kratší než 15 m před nimi a za nimi,

h) v místě, kde by vozidlo zakrývalo svislou dopravní značku nebo vodorovnou dopravní značku "Směrové šipky" nebo "Nápis na vozovce",

i) ve vyhrazeném jízdním pruhu a jízdním pruhu pro cyklisty,

j) v jízdních pruzích vyznačených na vozovce mimo pravého jízdního pruhu,

k) ve vzdálenosti kratší než 5 m od začátku a konce vodorovné dopravní značky "Podélná čára souvislá" nebo nástupního ostrůvku tam, kde by mezi touto dopravní značkou nebo nástupním ostrůvkem a vozidlem nezůstal volný alespoň jeden jízdní pruh široký nejméně 3 m,

l) na mostě,

m) v tunelu; to neplatí v případě nouzového stání na místě označeném dopravní značkou "Nouzové stání"; v případě nouzového stání musí řidič vypnout motor,

n) před vjezdem na pozemní komunikaci z polní nebo lesní cesty nebo z místa ležícího mimo pozemní komunikaci,

o) na vyhrazeném parkovišti, nejde-li o vozidlo, pro které je parkoviště vyhrazeno; to neplatí, jde-li o zastavení a stání, které nepřekročí dobu tří minut a které neohrozí ani neomezí ostatní účastníky provozu na pozemních komunikacích, popřípadě neomezí řidiče vozidel, pro něž je parkoviště vyhrazeno,

p) na tramvajovém pásu,

**r) na silniční vegetaci, pokud to není povoleno místní úpravou provozu na pozemní komunikaci,**

**s) na jiných místech, kde by tím byla ohrožena bezpečnost provozu na pozemních komunikacích, zejména jízda ostatních vozidel.**

(2) V době od 5.00 do 19.00 hodin je zakázáno stání tam, kde by nezůstal mezi vozidlem a nejbližší tramvajovou kolejnicí volný jízdní pruh široký nejméně 3,5 m.

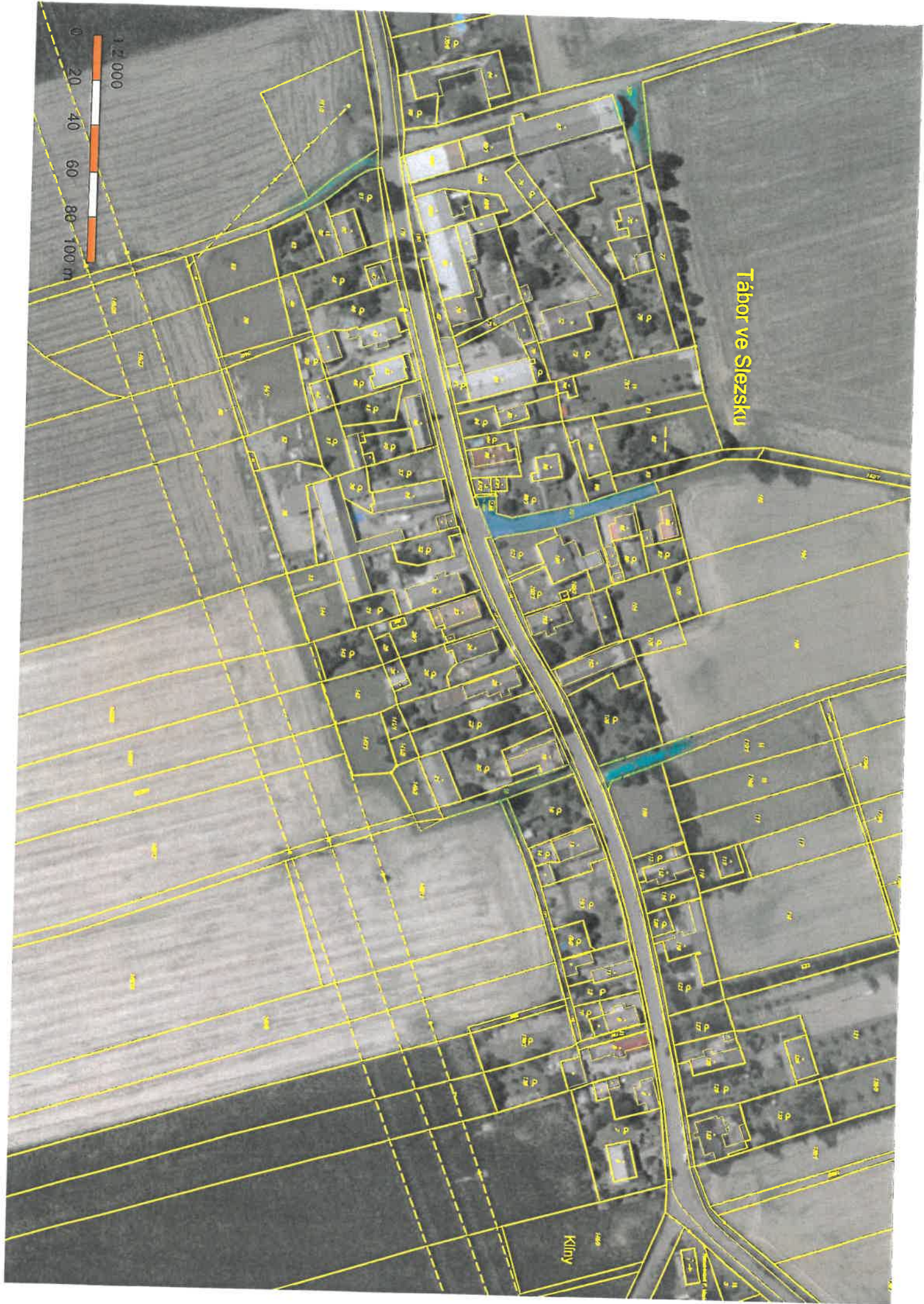
(3) Na silnicích I. třídy a za snížené viditelnosti i na silnicích II. a III. třídy<sup>1)</sup> je mimo obec zakázáno zastavení a stání jinde než na místech označených dopravní značkou jako parkoviště.

(4) Na dopravním okruhu označeném dopravní značkou "Okruh" nebo "Změna směru okruhu" je zakázáno stání.

(5) O odstranění vozidla, které neoprávněně stojí na vyhrazeném parkovišti, rozhodne policista nebo strážník obecní policie; vozidlo se odstraní na náklad jeho provozovatele.

(6) Zákaz zastavení a stání podle odstavce 1 neplatí pro řidiče vozidel bezpečnostních sborů, ozbrojených sil a vojenského zpravodajství při plnění služebních povinností, řidiče vozidla obecní policie při výkonu její působnosti a řidiče vozidel jednotek požární ochrany, zdravotnické záchranné služby a Horské služby při řešení mimořádných událostí<sup>8a</sup>). Řidič tohoto vozidla je při zastavení a stání povinen učinit opatření nezbytná k tomu, aby neohrozil bezpečnost a plynulost provozu na pozemních komunikacích nebo aby takové ohrožení co nejvíce zmírnil.





Tábor ve Slezsku

Klíný



